

15周年記念イベント「ラブハワイコレクション2024 in 横浜」  
2日間で約3万5千人が来場する日本最大級のハワイアンフェス！  
フラ・タヒチアンチーム、ハワイ関連ブースが大集合！



LOVE HAWAII Collection 2024  
15th Anniversary  
in YOKOHAMA  
出店者様用 募集概要

※必ず概要をご確認いただき、理解いただきお申込みください。

# Message

[はじめに]

LOVE HAWAII Collectionは2010年より、スタートし、  
2024年で15周年を迎える日本最大級のフラ・タヒチアンイベントです。  
横浜でスタートをし、東京、大阪、千葉、沖縄などでも開催してきました。

フラ・タヒチアンダンサー、ハワイアンショップやフードトラックなどを含めた各部門で  
フィールドを共有しあい予算的にも負担を分散し、日本のフラ・タヒチアンのシーンをはじめ「HAWAII LOVER'S」の  
コミュニティをさらに広げることが目的のイベントです。

また、ステージは各教室ごとに日々練習を積み重ねてきた成果、友達同士で練習を積み重ねてきた成果を披露する  
参加型のイベントであり、家族や友人達とその感動や楽しさを共有してもらう事もLOVE HAWAII Collectionのテーマの一つです。

2024年も「HAWAII LOVER'S」の皆様と強くつながり、ハワイ業界を盛り上げます。  
大きな発表の場をお探しのチームの皆さま、初心者からプロまで同じ楽しく過ごす空間に是非、ご参加ください。  
皆がつながれば魅力も倍増！



イベント主宰 デビット・スミス

# 開催概要

日本最大級のハワイアンフェスティバル  
15周年記念 ラブハワイコレクション2024 in 横浜

- イベント名 LOVE HAWAII Collection 2024  
15<sup>th</sup> Anniversary in YOKOHAMA
- 開催日時 2024年4月20日（土）9：30～20：00（予定）  
2024年4月21日（日）9：30～19：00（予定）  
※開催時間は変更になる場合がございます。
- 会場 横浜大さん橋ホール  
〒231-0002 神奈川県横浜市中区海岸通1丁目1-4
- 入場料 入場無料
- 来場者数(2023年実績) 15日約10,000名（荒天）16日約25,000名（晴天）  
合計約35,000名
- 後援(2023年実績) 横浜市（予定）、ハワイ州観光局（予定）
- 主催・企画制作 Leiland Grow .Ltd
- お問い合わせ LOVE HAWAII Collection 事務局  
〒143-0012 東京都大田区大森東4丁目16-17  
TEL:03-6712-7355 FAX:03-6712-7356



# Organizer Profile

[ALOHANIST : デビット・スミス]

hawaii.jp 主宰 / プロデューサー  
ハワイをメインとするビーチライフスタイルをプロデュース



Hawaiiのカイムキハイスクール卒業後、ニューヨークに3年勤務。日本に帰国し芸能事務所に入社。芸能活動8年後に独立し、モータースポーツに関する専門マネジメント会社を経営。新たに湘南にプロダクション「レイランド」を設立。5年間の鎌倉ライフセービングクラブのマネジメントや日本に初めてHawaiiアウトリガーカヌーを導入し鎌倉アウトリガーカヌークラブを設立。海のキッズプログラムを主宰。代表主宰イベント「UKULELE PICNIC」は日本最大のハワイアン野外フェスティバルとして20周年へ。2012年7月28日には2,134名でのウクレレ同時演奏でギネス世界記録を達成。さらに2010年より横浜大さん橋ホールにて開催される「LOVE HAWAII Collection」、2012年よりビーチライフスタイルをテーマにしたこだわりのアートおよびショップが大集合する「Island Life Style Show」も主宰。リアルイベント、hawaii.jpのプロデュースの他、BS12chTwellVにて放送したテレビ番組「ハワイに恋して2」にアロハニストとしてレギュラー出演した。

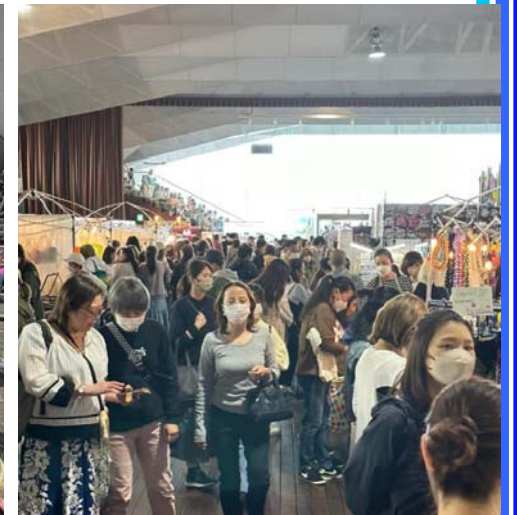
\*ALOHANIST (アロハニスト) とは・・・  
ハワイを上手に楽しむ人 / ハワイと日本をつなぐ人 / ハワイの空気感を上手に着こなす人



BS12「ハワイに恋して2」  
パーソナリティ・アロハニストとして出演

# LOVE HAWAII Collection過去実施参考写真①

## 会場全体



# LOVE HAWAII Collection過去実施参考写真②

## ブース



# LOVE HAWAII Collection過去実施参考写真③

## 屋上エリアキッチンカー



# 募集要項①

募集数： ショップ（物販） **30店舗程度（先着順）**  
飲食ブース（屋内） **2店舗程度（先着順）**  
キッチンカー（屋外） **6店舗程度（先着順）**  
PRブース（プロモーション） **※詳細は事務局まで直接ご連絡ください。**

開催日時： 2024年4月20日（土）9：30～20：00（予定）  
2024年4月21日（日）9：30～19：00（予定）

**※時間は変更になる場合がございます。**

搬入出日時： 搬入日 4月19日（金）14：00～18：30（予定）  
搬出日 4月21日（日）イベント終了、搬出アナウンス開始後（20：00までに完全撤収予定）

**※搬入出の詳細に関しては変更の可能性もございます。  
改めてご出店詳細書類にてお知らせいたします。**

開催会場： 横浜大榎橋ホール  
〒231-0002 神奈川県横浜市中区海岸通1丁目1-4

応募締切： 先行申し込み期間 2023年11月16日まで  
一般申し込み期間 2023年11月17日-2024年2月末日  
**※規定数に達した時点で×切させていただきます。**

応募対象： 代表者が、満18歳以上の方で出店概要を理解し、出店申込みを行った方  
ハワイ・海に関連する雑貨、アパレル等の販売する店舗など



## 募集要項② 出店料、小間サイズ、備品に関して

### 【ブースサイズ】

- ・物販販売 3.0m (間口) × 2.0m (奥行き)
- ・飲食ブース (屋内) 3.0m (間口) × 3.0m (奥行き) もしくは4.5m (間口) × 2.0m (奥行き)

※調理行為は共同パントリー内のみになります。

ブースでの調理行為は出来ません。(保健所の指導あり)

- ・キッチンカー (屋外) 4.0m (間口) × 3.0m (奥行き)

※総重量2t未満の車両のみ出店可能(車検証を提出いただきます)

※共同パントリーの使用はできません。キッチンカー内での調理行為のみとなります。

- ・PRブース (プロモーション) 3.0m (間口) × 2.0m (奥行き)

### 【出店費】

- ・物販販売 (角指定有り) 165,000円 (税込み) /2日間
- ・物販販売 (角指定無し) 132,000円 (税込み) /2日間
- ・飲食ブース (屋内) 275,000円 (税込み) /2日間
- ・キッチンカー (屋外) 154,000円 (税込み) /2日間
- ・PRブース (プロモーション) ※詳細は事務局まで直接ご連絡ください。

### 【ブース付属備品・電源】

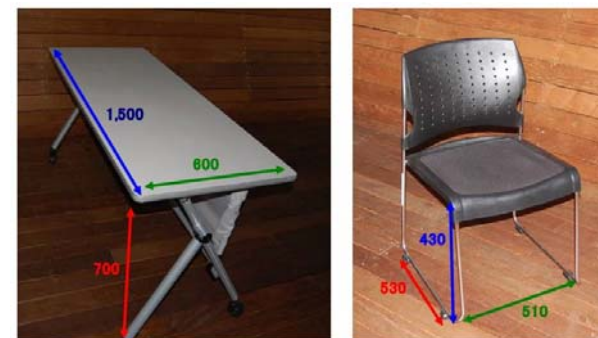
- ・物販販売/・PRブース (プロモーション)  
→電源1kw/机2台/椅子2脚
- ・飲食ブース (屋内)  
→共同パントリー内4kw (ブース内1kw) /机2台/椅子2脚
- ・キッチンカー (屋外)  
→電源4kw/机2台/椅子2脚

※プロパンガスや発電機などの使用・持ち込みは一切できません。

電気調理器具などをお使いください。

※ブース位置、角指定などはお受けできません。

※追加備品などご希望がある場合は開催2か月前までに事務局までご連絡ください。



長机 (w1500mm × d 600mm × h700mm) 2台  
椅子 (w530mm × d510mm × h430mm) 2脚

# ご出店に関するルール・注意事項

- ①ブースの高さ制限について（ブースの高さ制限が厳しくなっていますので必ずご確認ください。）  
消防法に基づき、ブースの高さ制限が2,300mm以下となります。  
また、屋根のついたブースの設置は出来ませんのでご注意ください。
- ②ブースの利用はお申込みいただいたご出店者様のみに限らせていただきます。  
ブースの又貸し、お申込み書類に記載のない商品の販売は、出来ません。  
また、事務局にてイベントでの販売に不適切と判断した場合には  
即時に販売・出店を中止して頂く場合がございますので予めご了承ください。
- ③プロパンガス・発電機の持ち込み及び使用はできません。会場内に絶対に持ち込まないでください。
- ④会場オープン時間  
一般来場者の会場オープンは両日ともに、9：30頃予定となっております。  
※時間は変更になる場合がございます。  
各店舗様とも時間までにご準備をお願いいたします。  
イベント当日の出店者様向け入り口のオープンは9：00となりますので、前日の搬入日に出店の準備をお願いいたします。  
※キッチンカーの乗り入れは19日(金)8：45頃を予定しております。
- ⑤入場制限について  
安全対策の為、事務局の判断により一時入場規制を行う可能性があります。  
予めご了承の程よろしくをお願いいたします。
- ⑥ブース間通路について  
地震に備え、関係各省庁より通路幅を多くとるように指示がきております。  
本イベントにおきましても、消防規定に準じて通路を確保しております。  
ブーススペース外への展示物及び販売物の設置は非難導線の妨げとなりますので絶対におこなわないようお願いいたします。  
※出店スペース以外への空き箱や物を置く行為は禁止です！場合により、スタッフが移動する場合がございますのでご理解ください。
- ⑦拾得物・遺失物について  
拾得物及び遺失物につきましては、全て受付にて一元管理をさせていただきます。  
ブース付近で落とし物を見つけた方、会場内でモノを落とされた方はお手数ですが、受付までお申し付けください。

## ご出店に関するルール・注意事項②

### ⑧ゴミについて

ブースで発生しましたゴミについては、原則的に出店者様にてお持ち帰りいただきますようお願いいたします。  
会場内でのゴミ箱設置はいたしません。

### ⑨迷子の対応について

事務局にて対応いたしますので、お近くのスタッフまでお声掛けください。

### ⑩地震等の災害が起きた場合

地震が起きたら直ぐガラス等から離れ、身を守れる場所で揺れが収まるまで待機してください。  
非難指示につきましては、誘導スタッフより行います。スタッフの指示に従って非難してください。  
出店者様におかれましては、一般来場者の誘導へご協力をお願いする場合があります。  
その際はご協力の程よろしくお願いいたします。  
また揺れが収まるまでは絶対に会場外に出ないようお願いいたします。

### ⑪キャンセルについて

お客様のご都合によるキャンセルは一切受け付けいたしません。  
ご入金いただきました出店料のご返金も致しかねます。  
雨天中止・中断などによるキャンセル・ご返金もできませんのでご了承ください。

イベント開催時の新型コロナウイルス感染症の感染状況に応じて感染症対策のために  
運営内容やご協力いただく事項が変更になる可能性がございますので、予めご了承ください。

## ご出店に関するルール・注意事項③

### 【飲食ブース・キッチンカー 注意事項】

#### ■飲食ブース（屋内）

※2店舗の共同パントリーとなりますので、規定の範囲内での使用をお願いします。

※ホール内での調理行為は一切できません。

パントリー内でパッキングいただきホール内のブースで販売となります。

※駐車場でキッチンカーを停めて調理するところはできません。

#### ■キッチンカーブース（屋外）

※横浜市の営業許可を有する車両が出店可能です。ご不明な場合は事務局までご連絡ください。

※出店可能な車両は総重量2t未満の車両のみといたします。

車検証を提出いただき確認をさせていただきます。

当日、重量オーバーなどが確認された場合は即時に撤収いただきます。

また、その際にかかる費用も全額ご負担いただきますのでご注意ください。

※調理は車両内のみで行ってください。車両外の調理は一切できません。

※火器の使用も車両内のみとなります。ガスボンベを車両外に置くこともできません。

※車両は土曜日の朝に搬入いただき、土曜日のイベント終了後に一旦施設外へ車両を出していただき、再度日曜日の朝に搬入いただく形になります。

#### ■その他

※会場内にゴミ箱は設置いたしません。

販売物のゴミは販売店で回収してください。（BOX容器、瓶、缶など）

※イベントの終了時にブース様よりゴミを回収いたしますので、分別を徹底お願いいたします。

※提供場所の床などには必ず養生を施してください。

別途清掃費・修繕費をご負担いただく場合がございます。

※保健所への申請の為、「営業許可証」「車検証」「調理工程表」「店舗営業許可証」などを提出いただきます。申込確認後、送付いただきますのでご準備ください。

## エントリーフロー

①Web申し込みフォームよりお申込ください。

お申込確認後、事務局より自動返信メールにて申し込み確認の連絡をいたします。

※この時点では本申し込みは完了していません。

②お申込みから2週間以内にご出店料金をお振込み下さい。

※お申込み確認後に請求書をメールにて事務局より送付いたします。

合わせてイベントWEBページでのブースPR情報を送付ください。

※PR情報に関しては詳しくは前のページをご覧ください。

例年と異なりますので、ご確認ください。

■ご入金先情報

銀行名：りそな銀行

支店名：中目黒支店

口座番号：（普通）1314194

口座名：ユ)レイランド グロウ

③ご出店料金のお振込み確認後にお申し込み完了となり、WEBページに掲載いたします。

※お客様都合でのキャンセルの場合ご出店料金をキャンセル費用としていただきますのでご注意ください。

※お申込み後にご都合が変わりご出店出来ない場合にはお申込みから2週間以内にお申し出ください。

※ご入金を確認出来ない場合には出店枠の確保は出来ませんのでご注意ください。

(最新の締切り状況は事務局にご確認ください。受付締切り後に、出店費用をご入金頂いた場合にはお申込みの受付が出来ませんのでご連絡させていただきましてご返金させていただきます。予めご了承ください。)

④イベント3週間前頃までにご出店の小間の位置やご出店詳細に関してお知らせを送らせていただきます。

⑤搬入日（4/19（金））に出店受付にて受付を済ませてから搬入をしてください。

※お申込み、お振込み完了後に電源のご使用や備品の追加申し込みを行った場合には受付時にお支払いください。

※出店受付ではスムーズな受付のため、お釣りのないようご準備お願いできますようご協力お願いいたします。

※領収書が必要な場合には、事前にご連絡いただけますとスムーズです。

# WEBページでのPR情報掲載に関して

hawaii.jp



■ イベントホームページ 出店者紹介の中でPRコンテンツを掲載させていただきます。



【出展情報一覧】 ※様不同

※プロモーションブース

ALWAYS SUNSHINE CO. GALLERY  
フォトグラファー ATSUSHI SUGIMOTOのハワイギャラリーと今年は沖縄だけになった店舗からさらにパワーアップした商品展開で今までに無い新しいALWAYS SUNSHINE CO.で挑みます。また沖縄からTHE BEACH CRAFT CO.も参戦。沖縄で熟成させた古材バーナードを使用したフレームやインテリアを中心にATSUSHI SUGIMOTOの作品とコラボレーションします。ATSUSHI SUGIMOTO本人も2日間在廊、作品オーダーなども承ります。

LeaLeaStage  
タイムテーブルとイベント参加事前予約の  
詳細はこちらの画像をクリック!



■ お申込みフォームの「ブース紹介 商品紹介」欄に以下の記入をお願いいたします。

- ・ ブース名
- ・ ブース紹介文章 300文字程度
- ・ リンク先 (HPやオンラインショップのほか、Instagram等のSNSのリンクでも可能です。)

※写真の掲載も可能です。掲載希望写真を3点程度 [contact@leiland.jp](mailto:contact@leiland.jp) のメール宛にお送りください。画像サイズは幅700以上のものを送っていただけますようお願いいたします。複数掲載希望の場合には弊社にて画像を組み合わせて1枚の画像として掲載させていただきます。



←掲載参考例

文字数が多い場合には弊社にて省略させていただきます。

お申込確認後にWEBページに掲載させていただきます。  
また、弊社SNSでのイベントPR時にも活用させていただく場合がございます。  
予めご了承ください。

# 駐車場について

駐車場をご利用の方は別途、駐車料金を自己負担でお支払いください。  
駐車場料金は会場のホームページよりご参考ください。  
大型スペースへの駐車は別料金となります、ご注意ください。  
(下記より大型スペース適応サイズ、駐車料金を参考ください)

大さん橋駐車場Webページ <https://osanbashi.jp/access/parking.php>

普通車	長さ5.5m以下	幅1.9m以下	高さ2.5m未満
普通車(大型スペース)	長さ6.0m以下	幅1.9m以下	高さ2.5m未満

**満車時は出店者、関係者車両にかかわらず入場できません。  
駐車場入り口にて空くのをお待ちください。  
入場に関する事は、駐車場係員の指示に従ってください。  
駐車スペースをパイロンなどで場所取りする行為は一切できません。  
発見した場合は駐車料金を請求させていただき、退場いただきます。**

出店者入場時間 4月20日(土) 9:00 / 4月21日(日) 9:00

受付は大さん橋国際客船ターミナル駐車場にて駐車をし、現地事務局にて受付後、荷降ろし&搬入作業をおこなってください。

※駐車場からの荷物搬入は台車(各自でご持参ください)などをお願いいたします。

最終搬出について、ステージでの演目がすべて終了後に可能となります。

※当日の事務局のアナウンスにしたがってください。

アナウンスがあるまでは台車を利用したブース外での撤去作業は一切できません。

駐車場内に荷物を置くことは禁止いたします。

見つけ次第、スタッフが回収させていただく場合がございます。

※駐車場内での作業はスタッフの指示に従ってください。

# 注意事項

- 必ず本概要をよくお読みいただき、内容を理解した上でお申込ください。
- 感染防止の為、対策を含め無観客（出演関係者のみ）での開催となる可能性や大幅な入場制限の可能性など例年とは変更になる点なども多々ございます。改めて内容のご確認をお願いします。
- 会場の照明が薄暗いためブース内では各自で照明をご持参ください。  
**（電源は基本セットに入っておりますが、照明や延長コードなどのお持ち込みをお願いいたします。電源が追加で必要な場合には事前に別途有料備品でお申込みとなります。）**
- お申込み受付完了後、出店者様のご都合によりキャンセルをする場合はご返金はございませんのご注意ください。  
**※新型コロナウイルス感染症の感染拡大や災害など、やむを得ない状況でのイベント中止時は、ご入金額より振込手数料のみを出店者様にご負担いただき全額返金させていただきます。**
- 出店場所の指定はできません。受付完了順として、事務局にてすべて決定いたします。
- 時間外の搬出入行為はご遠慮ください。別途会場使用料をご請求する場合がございます。
- 搬入出時に使用する台車等の資材はございませんので、必要な方は各自でご準備ください。
- ※会場内の備品を勝手に使用している方がおります。発見した場合はレンタル料をご請求いたします。
- 主催者の指定するブース内で出店してください。エリアをはみ出しての陳列及び販売行為はお止めください。
- 出店ブース内及び周辺でのライブやラジカセなどを使用した音出しは禁止です。
- 販売商品について、お客様から苦情等の問題が生じた場合、誠実に対処し当事者同士で解決してください。
- 出店及び販売に伴って出たゴミは必ずお持ち帰りください。  
残ったゴミや、投棄物がある場合は清掃費・処理費を請求いたします。
- 駐車場を含む場内での事故・盗難について主催者は一切の責を負いません。
- 主催者の指示に従い、本概要及びルールを厳守してください。  
また、ルールから逸脱した行為を発見した場合は退去していただきます。返金もございません。
- 申込情報に不備や虚偽がある場合は受理いたしかねる場合があります。  
イベント当日に発覚した場合は退去していただきます。返金もございません。
- お申し込みいただく一切の資料は返却できませんので、予めご了承ください。



# お申込みについて

## ●お申込みについて

必ず本概要をよくお読みいただき、内容を理解した上でお申込みフォームよりお申込ください。

**コロナウイルス感染防止の為、対策を含め例年とは変更になる点なども多々ございます。**

**改めて内容のご確認をお願いします。**

ご不便をおかけしますがご理解と協力をお願いいたします。

※情報に不備がある場合は受理いたしかねる場合があります。

※お申し込みいただく一切の資料は返却できませんので、予めご了承ください。

※対策の為、変更になる仕様もございますのでご理解ください。

## ●会場注意事項

会場周辺は公共の場にて周囲に迷惑のかからないようにお願いいたします。

出店に関する行為などは、すべて会場内の決められた場所で行ってください。

入場制限なども行う場合がございますので、予めご了承ください。

## ●お問合せ先

LOVE HAWAII Collection事務局

出演者担当：富澤 080-3405-2105

事務局担当：江森 03-6712-7355 (11:00~19:00)

Mall : [contact@lelland.jp](mailto:contact@lelland.jp) HP : <http://hawaii.jp/>