

SHIBUYA de Aloha

In MIYASHITA PARK

#渋谷アロ

キッチンカー出店概要



**MIYASHITA PARKで
渋谷にしながら
ALOHAな体験ができるイベントを**

Summer Event

SHIBUYA
de
Aloha

コロナ禍で生活のリズムが変わった。
家での仕事、家族との時間、一人の時間、、、

今までと違う生活に戸惑いながら、精一杯過ごしてきた毎日。
そんな忙しい日々の中に、自分を見失いかけていないだろうか。

私たちが、一度は耳にしたことがある“ALOHA”という言葉。

ハワイの人々が大切にするアロハスピリットは、
自分自身の心や精神といった内面を整えることの重要性と、
他人に思いやりをもって接することの精神性が表現されている。

気軽に海外旅行に行けなくなってしまった今、
大切なものを見つけるヒントは、“ALOHA”にあるのかもしれない。

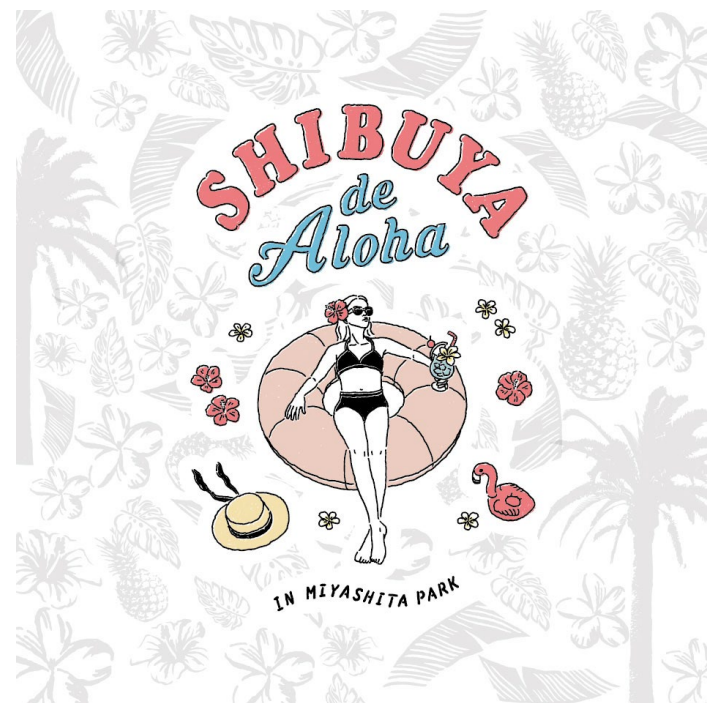
多くの人々とカルチャーが交差する慌ただしい街“渋谷”で、
自分の内面と向き合いながら過ごす穏やかな時間は、
今までと違う世界を見せてくれる。

それは、自分にも、周りの人にも、地球にも、きっといいこと。
さあ、喜ばしい人生を共に。

「SHIBUYA de ALOHA」 in MIYASHITA PARK 開催概要

- イベント名 **SHIBUYA de Aloha In MIYASHITA PARK**
- 開催日時 2022年7月23日（土）～7月31日（日） 15：00～21：00（予定）
※時間は変更になる場合がございます。
- 開催会場 MIYASHITA PARK
「渋谷区立宮下公園」、及び「RAYARD MIYASHITA PARK」
- 入場料 無料（車でお越しの場合には駐車場の利用料等がかかります。）
- 来場者見込み 1日5000人 見込み
※コロナ禍におけるイベント開催の規定にのっとって開催予定
- 後援（順不同） ハワイ州観光局（予定）
- 主催 宮下公園パートナーズ（三井不動産・西武造園）
- 協賛 三井不動産商業マネジメント（RAYARD MIYASHITA PARK）
- 製作・運営 Leiland Grow .Ltd ユーフォリア株式会社
有限会社ナカソインターナショナル
- お問い合わせ SHIBUYA de Aloha In MIYASHITA PARK 事務局
MAIL：contact@leiland.jp
TEL：03-6712-7355 FAX：03-6712-7356

渋谷という場所にありながら、青空のもと、芝生が広がり、白い砂浜のビーチバレーボールコートもある気持ちいいスペース、「宮下公園」ではじめてのハワイイベントです。今回は芝生の広場に特設ステージを設けます、初開催となるSHIBUYA de Aloha #渋谷アロ を一緒に盛り上げていただけるチーム、ブースを募集しています！



フラ、タヒチアン ダンスステージ



ハワイアンFOOD・BEER



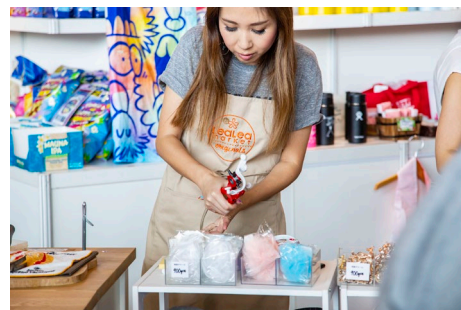
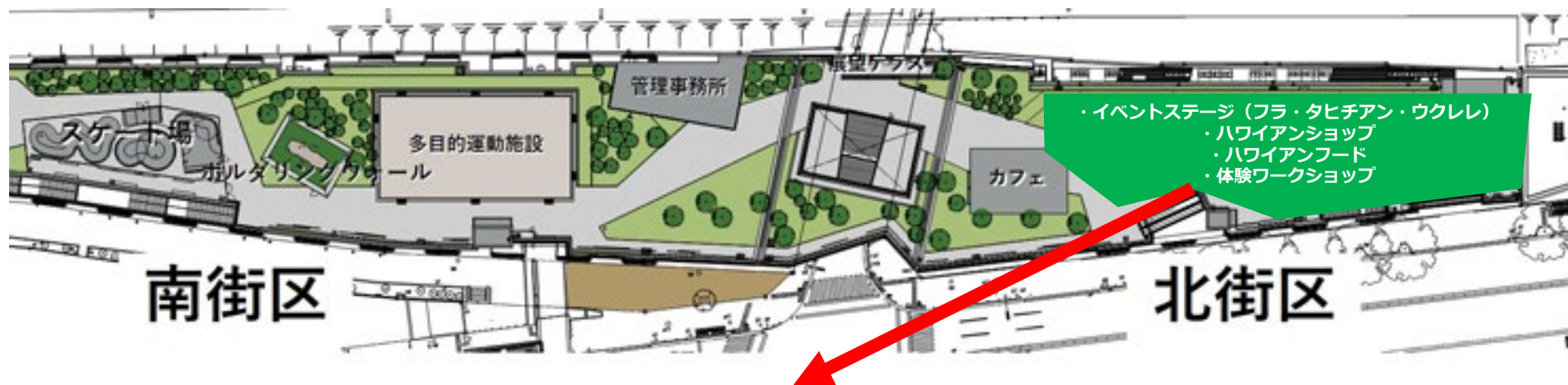
Hawaiian Music LIVE



ハワイアンマーケット



※ゲスト、出展、コンテンツは過去実績からのイメージです。



- 応募締切：応募組数が先着順にて規定数に達した時点で応募を締め切ります。
- 出店場所の指定はできません。すべて事務局にて決定いたします。

出店定数	キッチンカーブース（屋外）・4～6店舗
出店者資格	申し込み本人が、満18歳以上の方で概要を理解し出店申込みを行った方。 イベントの雰囲気にあった飲食販売をしている。
付属備品	キッチンカーブース（屋外） ・電気3kw ※発電機の使用はできません。持ち込みもNG
出店ブースタイプ （スペース、料金）	<p>■キッチンカーブース（屋外） 4.0m（間口）×2.0m（奥行き）土間渡し 出店料：売上歩合15% ※お申込み金として20,000円をお預かりさせていただきます。 ※毎日、営業終了後に売上報告を提出いただきます。 最終日に9日間の売り上げ総額の15%を出店料として現金にてお支払いください。 出店料をお支払いいただく際にお申込み金を差し引かせていただきます。 例）出店料200,000円の場合、お申込み金20,000円を差し引き、180,000円をお支払いいただきます。 ※出店可能な車両サイズは【全幅：1.95m 全長：6.0m 全高：2.8m】となります。（車検証を提出いただきます） ※キッチンカー内での調理行為のみとなります。 ※販売物のゴミは販売店で回収してください。（BOX容器、缶、ペットボトルなど） ※瓶の提供は安全面を考慮し、禁止とさせていただきます。プラカップ・缶・ペットボトルなどをご提供ください。</p>

■注意事項

- ※東京都の営業許可を有する車両が出店可能です。ご不明な場合は事務局までご連絡ください。
- ※出店可能な車両サイズは【全幅：1.95m 全長：6.0m 全高：2.8m】となります。（車検証を提出いただきます）
当日、重量やサイズオーバーなどが確認された場合は即時に撤収いただきます。
また、その際にかかる費用も全額ご負担いただきますのでご注意ください。返金もございません。
- ※調理は車両内のみで行ってください。車両外の調理は一切できません。
- ※キッチンカー車両は7月23日の午前中に搬入いただきます。8月1日午後帯まで移動・搬出できません。
食材・備品などの搬入出は別途可能です。
- ※ドリンクメニューの価格設定を統一いただく場合がございますのでご協力をお願いします。
- ※瓶の提供は安全面を考慮し、禁止とさせていただきます。プラカップ・缶・ペットボトルなどをご提供ください。
- ※会場内にゴミ箱は設置いたしません。
販売物のゴミは販売店で回収してください。（BOX容器、缶、ペットボトルなど）
- ※提供場所の床などには必ず養生を施してください。
別途清掃費・修繕費をご負担いただく場合がございます。
- ※保健所への申請の為、「営業許可証」「車検証」「調理工程表」「店舗営業許可証」などを提出いただきます。申込確認後、送付いただきますのでご準備ください。

①Web申し込みフォームより必要事項を入力しお申込ください。

お申込確認後、事務局より自動返信メールにて申し込み確認の連絡をいたします。

※この時点では本申し込みは完了していません。

②お申込み後2週間以内にお申込み金のご請求書をお送りします。

お振込み完了後事務局にて入金確認を行いまして本申し込み完了となります。

■お申込み金の振込み口座

りそな銀行 中目黒支店（普通）

口座番号：1314194 口座名：ユ）レイランド グロウ

※振込名義が代表者名、出店名と異なる場合振込確認が取れなくなる可能性がありますので、振込時に事務局までご連絡ください。ご協力お願いいたします。

※万が一感染症の拡大防止のためイベントが中止、延期となった場合にはお申込み金より振込手数料のみを差し引いて**全額返金**をさせていただきます。

申し込み後、自動返信メールなど事務局より連絡のない場合、お申込が受信できていない場合がございますので必ず事務局までご連絡ください。ご連絡のない場合、枠が一杯になり受付できなくなりますので必ずご確認ください。

※お申込み金のご入金を確認出来ない場合にはエントリー枠の確定は出来ませんのでご注意ください。

最新のエントリーの締切り状況は事務局にご確認ください。

受付締切り後に、お申込み金を入金頂いた場合にはお申込みの受付が出来ませんのでご返金させていただきます。



③イベント一か月前頃（予定）にご出店に関する詳細に関してのご案内をお送りいたします。

エントリー後、ご都合が悪くなった場合にはお申し込み後、2週間以内に事務局にキャンセルの連絡をお願いいたします。それ以降でのお客様都合によりキャンセルは、枠を仮おさえさせていただいております為、キャンセル費用として別途のお支払いをさせていただきますのでご注意ください。

- ① ブースの利用はお申込みいただいたご出店者様のみに限らせていただきます。
ブースの又貸し、お申込み書類に記載のない商品の販売は、出来ません。
また、事務局にてイベントでの販売に不適切と判断した場合には、
即時に販売・出店を中止して頂く場合がございますので予めご了承ください。
- ② 発電機の持ち込み及び使用はできません。
会場内に絶対に持ち込まないでください。
- ③ 入場制限について
会場内が想定以上の混雑をした場合に、事務局の判断により一時入場規制を行う可能性があります。予めご了承の程よろしくお願いいたします。
- ④ ブース間通路について
地震に備え、関係各省庁より通路幅を多くとるように指示がきております。
本イベントにおきましても、消防規定に準じて通路を確保しております。
ブーススペース外への展示物及び販売物の設置は非難導線の妨げとなりますので絶対におこなわないようお願いいたします。
※出店スペース以外への空き箱や物を置く行為は禁止です！
場合により、スタッフが移動する場合がございますのでご理解ください。
- ⑤ 拾得物・遺失物について
拾得物及び遺失物につきましては、全て受付にて一元管理をさせていただきます。
ブース付近で落とし物を見つけた方、会場内でモノを落とされた方はお手数ですが、受付までお申し付けください。
- ⑥ ゴミについて
ブースで発生しましたゴミについては、原則的に出店者様にてお持ち帰りいただきますようお願いいたします。

⑦迷子の対応について

迷子の対応につきましては下記のフローに従って対応ください。

1) 迷子を見つけた場合

本人から“名前・誰ときたか？”を聞いた上で周囲を検索保護者が見つからない場合は、受付にて保護 場内放送にて迷子のお知らせ。

2) お子さんを探されているご家族がいる場合全て受付をご案内ください。

⑧地震等の災害が起きた場合

地震が起きたら直ぐガラス等から離れ、身を守れる場所で揺れが収まるまで待機してください。非難指示につきましては、誘導スタッフより行います。

スタッフの指示に従って非難してください。

出店者様におかれましては、一般来場者の誘導へご協力をお願いする場合があります。その際はご協力の程よろしくお願いいたします。

また揺れが収まるまでは絶対に会場外に出ないようお願いいたします。

⑨キャンセルについて

お客様のご都合によるキャンセルは一切受け付けいたしません。

ご入金いただきました出店料のご返金も致しかねます。

雨天中止・中断などによるキャンセル・ご返金もできませんのでご了承ください。

⑩新規イベントの為、会期中での変更点などが発生する場合がございます。イベント継続の為に協力をお願いいたします。

著しく運営に支障をきたす場合は退場いただきます。

イベント開催時の新型コロナウイルス感染症の感染状況に応じて感染症対策のために運営内容やご協力いただく事項が変更になる可能性がございますので、予めご了承ください。

【☆ルール & マナーを守り、誰もが楽しめるイベントに!!

- 会場は照明が薄暗いためブース内では各自で照明をご持参ください。
- 中止による返金は一切できませんので予めご了承ください。
- 出店場所の指定はできません。事務局にて決定いたします。
- 時間外の搬出入はご遠慮ください。
- 搬入出時に使用する台車等の資材はございませんので必要な方は各自でご準備ください。
- 主催者の指定するブース内で出店してください。
エリアをはみ出しての陳列及び販売行為はお止めください。
- 出店ブース内及び周辺でのライブやラジカセなどを使用した音出しは原則ご遠慮ください。
- 販売商品について、お客様から苦情等の問題が生じた場合誠実に対処し当事者同士で解決してください。
- 出店及び販売に伴って出たゴミは必ずお持ち帰りください。
- 駐車場を含む場内での事故・盗難について主催者は一切の責を負いません。
- 主催者の指示に従い、本概要及びルールを厳守してください。
また、ルールから逸脱した行為を発見した場合は退去していただきます。

[ALOHANIST：デビット・スミス]

hawaii.jp主宰 / プロデューサー

ハワイをメインとするビーチライフスタイルをプロデュース



Hawaiiのカイムキハイスクール卒業後、ニューヨークに3年勤務。日本に帰国し芸能事務所に入社。

芸能活動8年後に独立し、モータースポーツに関する専門マネージメント会社を運営。

新たに湘南にプロダクション「レイランド」を設立。

5年間の鎌倉ライフセービングクラブのマネージメントや日本に初めて

Hawaiiアウトリガーカヌーを導入し鎌倉アウトリガーカヌークラブを設立。海のキッズプログラムを主宰。

代表主宰イベント「UKULELE PICNIC」は日本最大のハワイアン野外フェスティバルとして20周年へ。

2012年7月28日には2,134名でのウクレレ同時演奏でギネス世界記録を達成。さらに2010年より横浜大さん橋ホールにて

開催される「LOVE HAWAII Collection」、2012年よりビーチライフスタイルをテーマにしたこだわりのアートおよび

ショップが大集合する「Island Life Style Show」も主宰。

リアルイベント、hawaii.jpのプロデュースの他、BS12chTwellVにて放送したテレビ番組「ハワイに恋して2」にアロハニストとしてレギュラー出演した。

*ALOHANIST（アロハニスト）とは・・・

ハワイを上手に楽しむ人 / ハワイと日本をつなぐ人 / ハワイの空気感を上手に着こなす人



BS12「ハワイに恋して2」
パーソナリティ・アロハニストとして
出演